

# NELLY SOLO

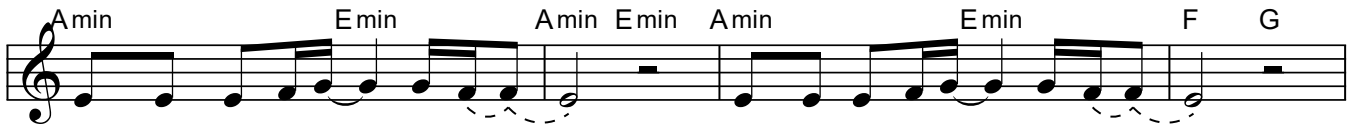
Text und Musik:  
Nicolas FISCHER

SPEACE © 2017

♩ = 84



1. Tou - te la jour-née, je suis seule. Quand le jour se lève, je suis seule.  
2. Mor - gens in der Früh', ganz al - lein. Mit - tags im-mer noch, ganz al - lein.---



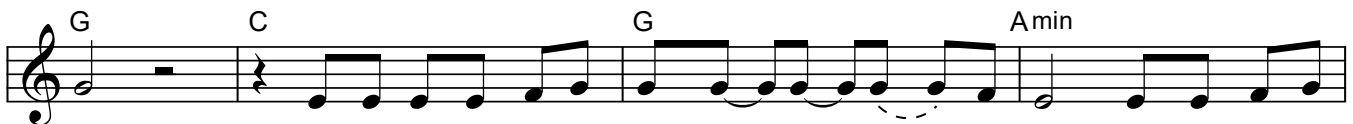
Même l'a - près - mi - di, je suis seule. Quand re - vient la nuit, je suis seule.  
A - bends bleib' ich da, ganz al - lein. Und so - gar bei Nacht, ganz al - lein.---



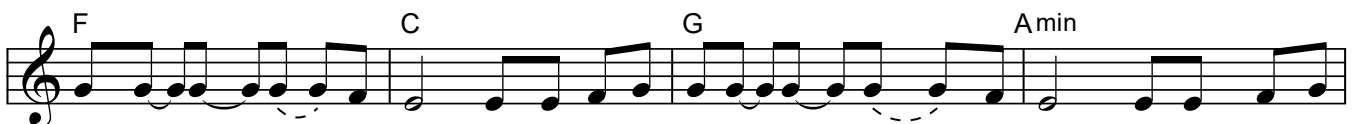
J'ai - me - rais tant que tu m'ap - prendes, ai - de - moi, sil te plaît! Ich hätt so gern, dass du mir sagst. Er - klär mir's noch ein - mal,---



J'ai - me - rais tant que tu m'ap - prendes l'a - mi - tié, l'a - mi -  
was be - deu - tet Freun - de sein, mein Freund? Mein



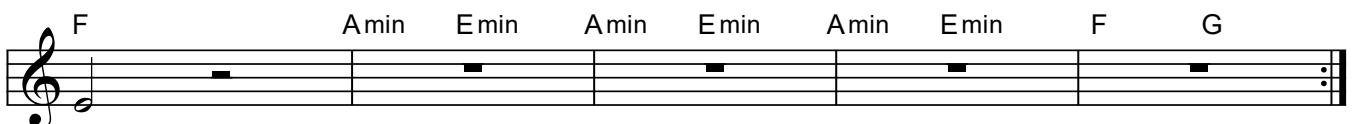
tié! Être a - mi, c'est faire des choses en - semble, être a - mi, c'est pas - ser du  
Freund? Freun - de sein be - deu - tet, mit - ei - nan - der Zeit ver - bring'n, la - chen, spie - len,



temps en - semble, être a - mi, c'est jou - er et rire en - semble, être a - mi, c'est cons - truire un  
mit - ei - nan - der et - was mach'n, und auch ein - fach mit - ei - nan - der manch - mal schweig'n, a - ber im - mer



monde en - sem - ble, c'est ça, être a - mi! Être a - mi, être a -  
mit - ei - nan - der Freun - de bleib'n, Freun - de bleib'n, Freun - de bleib'n, Freun - de



mi!  
bleib'n!